

LS702 Speaker System 取扱説明書

ご使用前に必ずこの取扱い説明書をお読みください。

この説明書は保存しておいてください。

万一、ご使用中にわからないことや不都合が生じたとき、きっとお役に立ちます。

安全上のご注意



警告

この表示を無視して、誤った取扱いをすると、人が死亡または重傷を負う可能性が想定される内容を示しています。



注意

この表示を無視して、誤った取扱いをすると、人が傷害を負う可能性が想定される内容および物的損害のみの発生が想定される内容を示しています。



記号は禁止の行為であることを告げるものです。



記号は行為を強制したり指示したりする内容を告げるものです。

<h4>警告</h4>	<p>不安定な場所には絶対に置かないでください。 ぐらついた台の上や傾いた所などは、振動や衝撃により移動し、落ちたり倒れたりしてけがの原因となります。</p>
	<p>落下する恐れのある場所には絶対に設置しないでください。 もろい材質の天井や壁面等に設置すると、落下してけがの原因となります。 工事は信頼のおける専門業者に依頼してください。</p>
<h4>注意</h4>	<p>過大入力にして音が歪んだ状態で、長時間使わないでください。 スピーカーが発熱し、火災の原因となることがあります。</p>
	<p>設置工事の際はしっかりと固定してください。 固定が不完全で浮き、ゆるみがあると振動や衝撃により落下して、けがの原因となります。 工事は信頼のおける専門業者に依頼してください。</p>

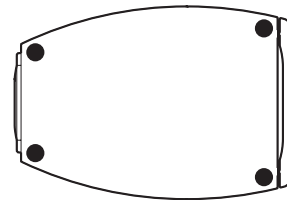
付属品の確認

ご使用前に下記の付属品がそろっていることをご確認ください。

スピーカーケーブル(動作確認用).....	4
すべり止めパッド.....	8
取扱説明書(本書).....	1
保証書	

すべり止めについて

付属のすべり止め(4個)を底面に貼ってください。



取付上のご注意

本機は簡易防磁設計されていますのでTVサイドで使用することができますが、TVの種類や設置の仕方によって画面に色ムラを生じる場合があります。その場合は一度TVの電源を切り、15～30分後に再び電源を入れてください。TVの自己消磁機能により画面への影響が改善されます。その後も色ムラが残るような場合は、スピーカーをTVから若干はなして設置してください。又、近くに磁石や磁性材料が置かれている場合には、本機との相互作用によりTVに色ムラを生じる場合がありますのでご注意ください。

お手入れ

- キャビネットが汚れたときは、やわらかい布でからぶきしてください。
- アルコール、シンナー、ベンジン、殺虫剤など揮発性のものが付着すると塗装がはげたり、光沢が失われることがありますので、絶対に使用しないでください。
また、化学ぞうきんでこすったり、長時間接触させたままにしておくことと変質したり、塗装がはげたりすることがありますので、ご注意ください。

ご注意

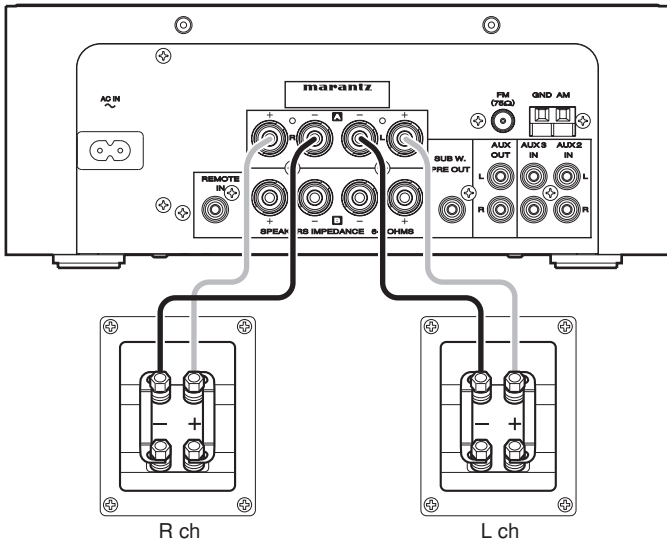
ドライブ・ユニットの振動板には、絶対に触れないでください。

接続のしかた

本機には、ネジ込み式の2組のスピーカー端子が設けられており、+が赤、-が黒で表示されています。
高級スピーカーケーブルを使って、お手持ちのアンプのスピーカー出力端子の+と-にそれぞれ接続します。

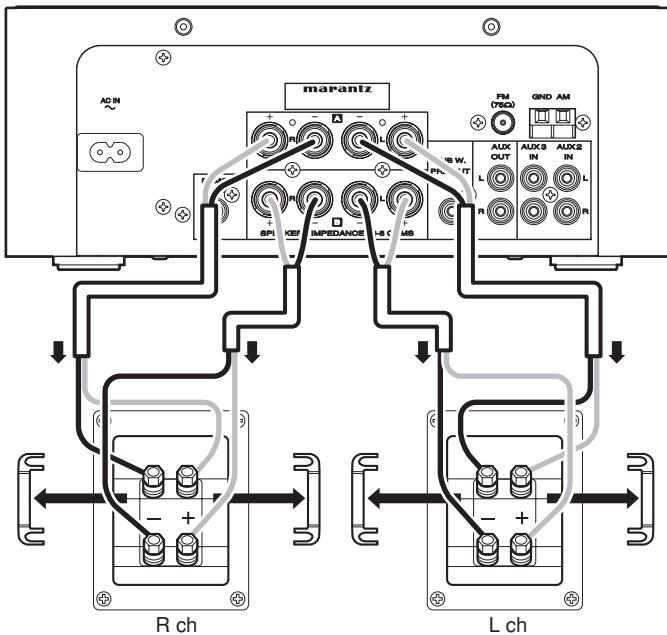
通常のスピーカー接続

上側と下側のスピーカー端子を連結しているショートバーを取りつけたまま、どちらかのスピーカー端子にスピーカーケーブルを接続してください。



バイワイヤリング接続

低域(ウーファー)と、高域(トゥイーター)を別々に接続して、ケーブルでの低域/高域の相互変調を避けるための接続です。
バイワイヤリング接続を行なう場合、上側と下側のスピーカー端子を連結しているショートバーを取り外し、それぞれのスピーカー端子にスピーカーケーブルを1本ずつ接続してください。

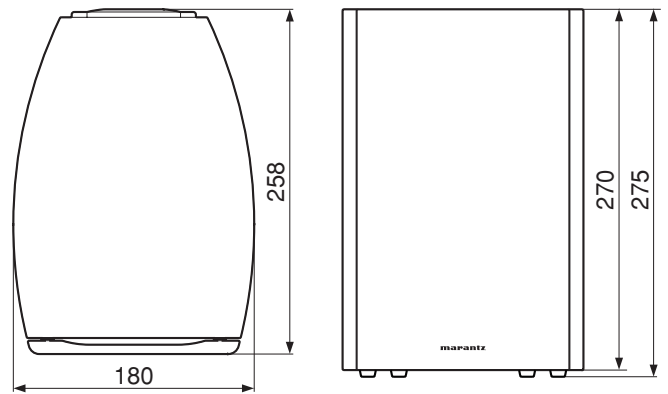


サラネットのはずしかた

本機前面にあるサラネットを本機から取り外すことができます。

- 取り外すときはサラネットの上面の両側を持って手前に引いてください。
- 取付けるときはサラネットの穴部とキャビネットの突起部を合わせて押し込んでください。

仕様・外形寸法図



型式2ウェイ 2スピーカー バスレフ型、防磁設計
再生周波数帯域 30Hz ~ 25kHz(-6dB)
出力音圧レベル 85dB(1W 1m)
公称インピーダンス 6Ω
最大入力 60W(JEITA)、100W(peak)
クロスオーバー周波数..... 3kHz
ドライブユニット

..... 130mm コーン・ウーファー×1
..... 25mm ソフトドーム・トゥイーター×1
大きさ H 275mm × W 180mm × D258mm
質量 4.5 kg

本機の仕様および外観は、改良のため予告なく変更することがありますのでご了承ください。

ステレオ音のエチケット

楽しい音楽も時と場所によっては気になるものです。隣近所への配慮(思いやり)を十分にいたしましょう。
特に静かな夜間には小さな音でも通りやすいものです。夜間の音楽観賞には特に気を配りましょう。



アフターサービス

この商品には、保証書を別途添付してあります。
保証書は販売店でお渡ししますから、所定事項の記入および記載内容をご確認いただき、たいせつに保存してください。
保証期間はご購入の日から1年間です。
保証書の記載内容によりお買上げ販売店にて修理いたします。
その他詳細は保証書をご覧ください。
保証期間経過後の修理については、販売店にご相談ください。
修理によって機能が維持できる場合は、お客様の要望により有償修理いたします。
なお、保証期間中の修理などアフターサービスについてご不明の場合は、お買上げ販売店か最寄りの弊社営業所へお問合わせください。

株式会社 **マランツ** コンシューマー マーケティング

当社の最新情報をインターネット上でご覧下さい。

<http://www.marantz.jp>